



Université Mohamed Khider Biskra

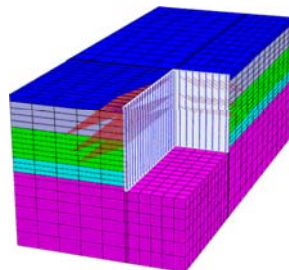
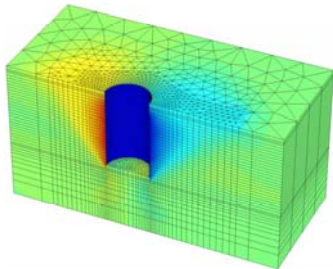
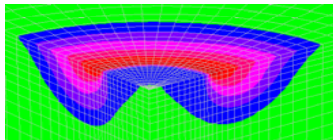
Faculté des Sciences et de la Technologie



Le Département de Génie Civil et d'Hydraulique et le Laboratoire de Recherche en Génie Civil
organisent

4^{ème} Workshop

Caractérisation et Modélisation des Géomatériaux



Présentation

Dans le cadre des activités scientifiques du Laboratoire de Recherche en Génie Civil (LRGCB), et le département de Génie Civil et d'Hydraulique, l'équipe Géomécanique et Ouvrages organise le quatrième workshop sur le thème « caractérisation et Modélisation des Géomatériaux ».

Intervenants

- Pr. Roger FRANK, Ecole des Ponts ParisTech (France)
- Pr. Mohamed KHEMISSA, Université M'Sila (Algérie)
- Pr. Jean-Michel PEREIRA, Ecole des Ponts ParisTech (France)
- Pr. Salah MESSAST, Université de Skikda (Algérie)
- Dr. Boubaker BENCHEIKH, Université de Djelfa (Algérie)

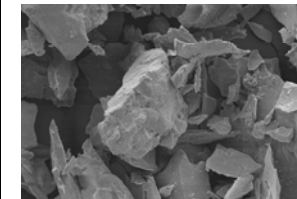
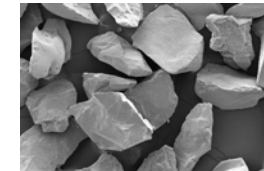
Le 10 mai 2017 à la salle de conférences du bloc des Laboratoires Bahlali Seid.

Objectif

Ce workshop a pour objectif de réunir des enseignants-chercheurs, et doctorants qui s'intéressent à la caractérisation et à la modélisation des géomatériaux afin de présenter les travaux de recherche de l'équipe GÉO du Laboratoire de Recherche en Génie Civil de l'université de Biskra, également de partager et échanger les idées et les connaissances dans le domaine de géotechnique. Le Workshop CMG17 sera honoré de la présence du professeur Roger FRANK, président de la Société Internationale de Mécanique des Sols et Géotechnique (SISMG), qui présentera le projet des micropieux FOREVER.

Programme

10 Mai 2017	
09h00 - 09h30	Ouverture
09h30 - 10h10	Présentation de la SIMSG et le projet des micropieux FOREVER Pr. Roger FRANK, Ecole des Ponts ParisTech, France.
10h10 - 10h30	Débat
10h30 - 10h45	Pause café
10h45 - 11h20	Comportement des matériaux granulaires non saturés : Avancées récentes Pr. Jean-Michel PEREIRA, Ecole des Ponts ParisTech. France.
11h20 - 11h50	Contribution à la modélisation explicite du pseudo fluage cyclique des sables par analogie avec le modèle SSCM Pr. Salah MESSAST, Université de Skikda , Algérie.
11h50 - 12h10	Débat
14h30 - 15h00	Mécanique des sols problématiques dans les zones arides et semi-arides en Algérie (cas des argiles expansives de M'sila Pr. Mohamed KHEMISSA, Université M'Sila , Algérie.
15h00 - 15h30	Modèle élasto-plastique à un seul mécanisme d'érouissage pour le comportement cyclique des sables Dr. Boubaker BENCHEIKH, Université de Djelfa , Algérie.
15h30 - 15h45	Débat
15h45 - 16h00	Pause café
16h00 - 16h35	Session de posters



Comité d'organisation

Pr. Bouziane M.T
Dr. Mabrouki A.
Dr. Benmeddour D.
Dr. Taallah B.
Dr. Feia S.
Pr. Guettala A.